

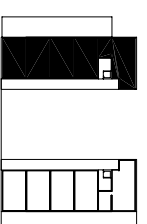
COD 04-015-J
 codha - coopérative de l'habitat associatif - rue montbrillant 24 - 1201 Genève
 Immeubles 14 - 20 chemin des ouches - Genève

bâtiment jura
 plan niv. +3 (niv. +8.46)
 niv de réf. ± 0.00 = + 425.50

EXÉCUTION
 ECHELLE: 1:100

architectes
 ingénieurs civils
 HERVE DE GIOVANNINI
 38, Rue de Malatrex / CH - 1201 GENEVE
 Klemm ammen lebet & cie SA
 13, av. Helvétique / CH-1225 CHENE-BOURG

tél. 022 / 949.77.33 fax. 022 / 949.77.39
 info@degiovannini.ch
 tél. 022 / 860.06.26 fax. 022 / 348.48.88
 info@kalsach



NIV. +3 JURA