

BÂTIMENT 5

Catégorie **LML** : Appartement (**n° 3A 31 ou similaire**)

Type : Appartement – 3ème étage

Où : 3, chemin des Tines, 1260 Nyon

Taux d'occupation : minimum 3 personnes

Situation : Quartier du Stand – Chemin des Tines

Nombre de pièces : 4 pièces **type**

Etage : 3ème étage

Surface habitable : 101 m²

Hauteur des pièces : 2.48 m

Année de construction : 2022

Disponible dès le : **15 septembre 2022**

Loyer net : CHF 2'485.-

Charges : CHF 120.-

Parts sociales : CHF 31'800.-

Distances

Transports publics : 100 m

Commerces (Porte de Nyon) : 1,5 km

Crèche : sur place

Ecoles primaires : 1-2 km

Jonction d'autoroute : 3 km

Equipement

Balcon

TV câble

Convient aux enfants

Garage souterrain (optionnel : place CHF 160.-/mois)

Praticable en chaise roulante

Animaux domestiques autorisés

Ascenseur

Nouvelle construction

Construction Minergie

Certifié minergie

Description

HABITAT ECOLOGIQUE ET PARTICIPATIF – **DÈS SEPTEMBRE 2022**

A louer appartement neuf traversant de 4 pièces, hall-salon-cuisine entièrement agencée ouverte sur le séjour, trois chambres à coucher, salle de bains et WC séparés, dans un immeuble labellisé Minergie-P-Eco.

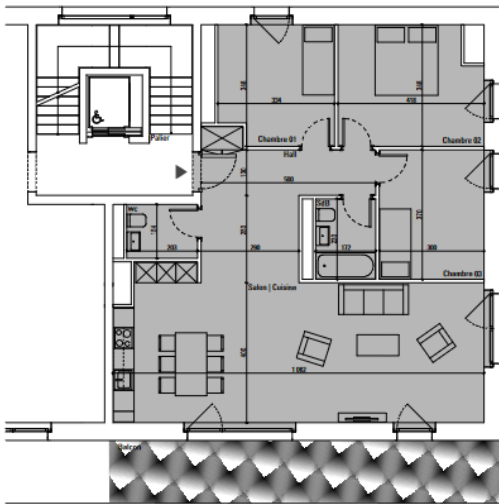
S'agissant d'un immeuble appartenant à la Codha, coopérative de l'habitat associatif, l'intérêt du candidat pour la vie associative et participative devra être réel. A but non lucratif, la Codha créée en 1994, rassemble des personnes souhaitant un autre type d'habitat, une autre qualité de vie, un autre rapport au logement basé sur la participation, la convivialité et la solidarité.

Les appartements sont attribués après validation du Service du logement de la Ville de Nyon suite à un processus de pré-attributions des candidatures retenues par la Codha en fonction de l'ancienneté dans la coopérative des candidat-e-s qui sont membres ou devront adhérer à la Codha. Le choix des futur-e-s habitant-e-s sera communiqué suite à l'analyse des dossiers selon les catégories (LLM, LLA ou LML) et les typologies disponibles.

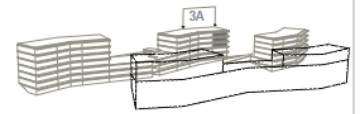
Renseignements complémentaires : www.codha.ch

Location sur plans : le plan en annexe représente un appartement type. L'appartement définitif fera l'objet d'une attribution ultérieure. Les appartements sont disponibles dès septembre 2022, les baux seront signés avant l'entrée dans l'appartement.

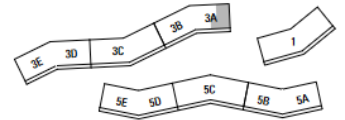
./.



plan typologie 4.5 pièces - éch 1/100 e



axonométrie



niveaux 5 à 7

App. N° 51 (LML)
 App. N° 41 (LML)
 App. N° 31 (LML)

APPARTEMENT 4.5 PIECES
SURFACE : 101.01 m²

CUISINE - SALON - HALL
SURFACE : 57.95 m²

SALLE DE BAIN
SURFACE : 03.96 m²

SANITAIRE
SURFACE : 03.14 m²

CHAMBRE 01
SURFACE : 13.78 m²

CHAMBRE 02
SURFACE : 11.10 m²

CHAMBRE 03
SURFACE : 11.07 m²

BALCON
SURFACE : 20.25 m²

Les surfaces sont à titre indicatives et peuvent varier pour des raisons techniques

