

BÂTIMENT 5

Catégorie **LML** : Appartement (**n° 5A 32 ou similaire**)

Type : Appartement – 3ème étage

Où : 5, chemin des Tines, 1260 Nyon

Conditions d'attribution : Domicile à Nyon depuis 3 ans au moins ou activité professionnelle à Nyon depuis 5 ans au moins, conformément au Règlement adopté par le Conseil municipal en 2020
Taux d'occupation : minimum 2 personnes

Situation : Quartier du Stand – Chemin des Tines

Nombre de pièces : 3 pièces **type**

Étage : 3ème étage

Surface habitable : 79 m²

Hauteur des pièces : 2.48 m

Année de construction : 2022

Disponible dès le : **février 2022**

Loyer net : CHF 2'046.-

Charges : CHF 90.-

Partis sociales : CHF 24'900.-

Distances

Transports publics : 100 m

Commerces (Porte de Nyon) : 1,5 km

Crèche : sur place

Ecoles primaires : 1-2 km

Jonction d'autoroute : 3 km

Équipement

Balcon

TV câble

Convient aux enfants

Garage souterrain (optionnel : place CHF 160.-/mois)

Praticable en chaise roulante

Animaux domestiques autorisés

Ascenseur

Nouvelle construction

Construction Minergie

Certifié minergie

Description

HABITAT ECOLOGIQUE ET PARTICIPATIF – DÈS AOÛT 2022

A louer appartement neuf traversant de 3 pièces, hall-salon-cuisine entièrement agencée ouverte sur le séjour, deux chambres à coucher, salle de bains, dans un immeuble labellisé Minergie-P-Eco .

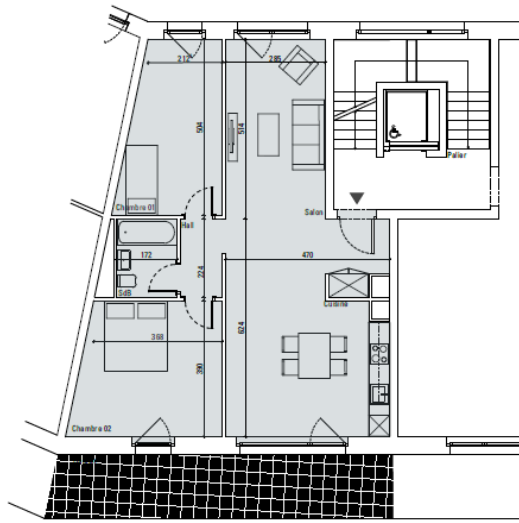
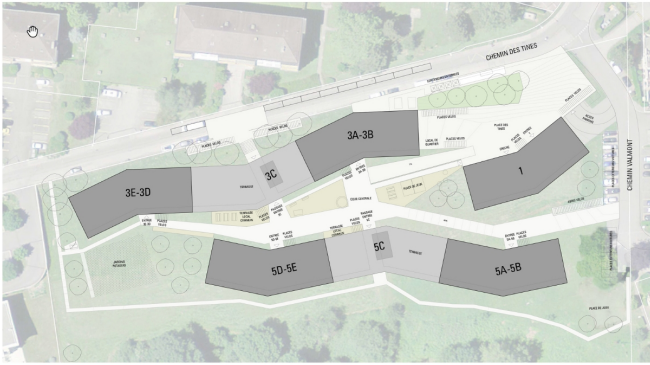
S'agissant d'un immeuble appartenant à la Codha, coopérative de l'habitat associatif, l'intérêt du candidat pour la vie associative et participative devra être réel. A but non lucratif, la Codha créée en 1994, rassemble des personnes souhaitant un autre type d'habitat, une autre qualité de vie, un autre rapport au logement basé sur la participation, la convivialité et la solidarité.

Les appartements sont attribués après validation du Service du logement de la Ville de Nyon suite à un processus de pré-attributions des candidatures retenues par la Codha en fonction de l'ancienneté dans la coopérative des candidat-e-s qui sont membres ou devront adhérer à la Codha. Le choix des futur-e-s habitant-e-s sera communiqué suite à l'analyse des dossiers selon les catégories (LLM, LLA ou LML) et les typologies disponibles.

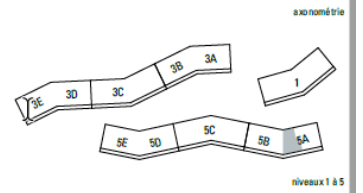
Renseignements complémentaires : www.codha.ch

Location sur plans : le plan en annexe représente un appartement type. L'appartement définitif fera l'objet d'une attribution ultérieure. Les appartements seront disponibles dès janvier 2022, les baux seront signés avant l'entrée dans l'appartement.

./.



plan typologie 3.5 pièces - ech 1/100 e



- App. N° 52 (LMU) _____
- App. N° 42 (LMU) _____
- App. N° 32 (LMU) _____
- App. N° 22 (LLA) _____
- App. N° 12 (LLA) _____

APPARTEMENT 3.5 PIÈCES
SURFACE : 79.15 m²

HALL - CUISINE - SALON
SURFACE : 46.02 m²

SALLE DE BAIN
SURFACE : 03.85 m²

CHAMBRE 01
SURFACE : 13.35 m²

CHAMBRE 02
SURFACE : 15.93 m²

BALCON
SURFACE : 17.51 m²

Les surfaces sont à titre indicatives et peuvent varier pour des raisons techniques

ferra zoumbouléjks & associés architectes urbanistes av. de l'avenir-poste 5 ch 1005 / avenue t. +41 21 681 55 33 www.ferrazoumboules.ch	EGC-QUARTIER DU STAND CONSTRUCTION DES IMMEUBLES CHEMIN DES TINES NYON Maître d'ouvrage : COGHA Architecte : Ferra Zoumbouléjks & associés architectes Phase : ÉTUDES / RÉGULATION Statut : Proj. autor.	PLAN D'ATTRIBUTION	
		Plan n°:	Date:
		Échelle:	Date modif.:
		Format:	Dessiné par:

