

BÂTIMENT 5

Catégorie **LLA** : Cluster (n° **5C 11**)

Type : Appartement organisé autour de 2 suites et d'un espace commun – 1er étage

Où : 5C, chemin des Tines, 1260 Nyon

Conditions d'attribution :

- **Taux d'effort minimum de 18 % pour la suite de 2 pièces**, soit des revenus annuels nets **ne dépassant pas CHF 97'300.-** (selon ch. 650 figurant sur la décision de taxation fiscale 2020)
- **Taux d'effort minimum de 20 % pour la suite de 4 pièces**, soit des revenus annuels nets **ne dépassant pas CHF 166'300.-** (selon ch. 650 figurant sur la décision de taxation fiscale 2020)

Situation : Quartier du Stand – Chemin des Tines

Nombre de pièces : cluster (appartement composé de 2 suites)

Etage : 1er

Surface habitable (espaces communs incl.) : 212 m²

Hauteur des pièces : 2.48 m

Année de construction : 2022

Disponible dès le : **mai 2022**

Loyer net : **Suite 1 de 2 pièces** : CHF 1'460.- / **Suite 2 de 4 pièces** : CHF 2'772.-

Charges : **Suite 1** : CHF 70.- / **Suite 2** : CHF 140.-

Garanties de loyer : à verser sous forme de parts sociales, soit 3 mois de loyer

Distances

Transports publics : 100 m

Commerces (Porte de Nyon) : 1,5 km

Crèche : sur place

Ecoles primaires : 1-2 km

Jonction d'autoroute : 3 km

Equipement

Accès balcon

TV câbles

Convient aux enfants

Garage souterrain (optionnel : place CHF 160.-/mois)

Praticable en chaise roulante

Animaux domestiques autorisés

Ascenseur

Nouvelle construction

Construction Minergie

Certifié minergie

Description

HABITAT ECOLOGIQUE ET PARTICIPATIF – DÈS MAI 2022

A louer magnifique appartement traversant neuf organisé sous forme de « Cluster », spacieux séjours communs ouverts sur balcon, cuisines entièrement agencées ouvertes sur de larges salles à manger, salles de bains et petites cuisines privatives, dans une immeuble labellisé Minergie-P-Eco.

Le cluster, d'une surface totale de 212 m², s'organise autour de 2 suites et d'un espace commun : **SUITE 1** de 36.5 m² (taux d'occupation min. 1 personne) et **SUITE 2** de 70.5 m² (taux d'occupation min. 4 personnes). Le taux d'occupation minimum du cluster est de 5 personnes.

S'agissant d'un immeuble appartenant à la Codha, coopérative de l'habitat associatif, l'intérêt du candidat pour la vie associative et participative devra être réel. A but non lucratif, la Codha créée en 1994, rassemble des personnes souhaitant un autre type d'habitat, une autre qualité de vie, un autre rapport au logement basé sur la participation, la convivialité et la solidarité.

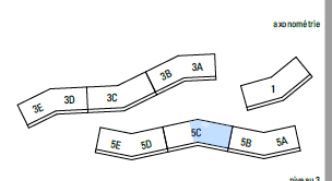
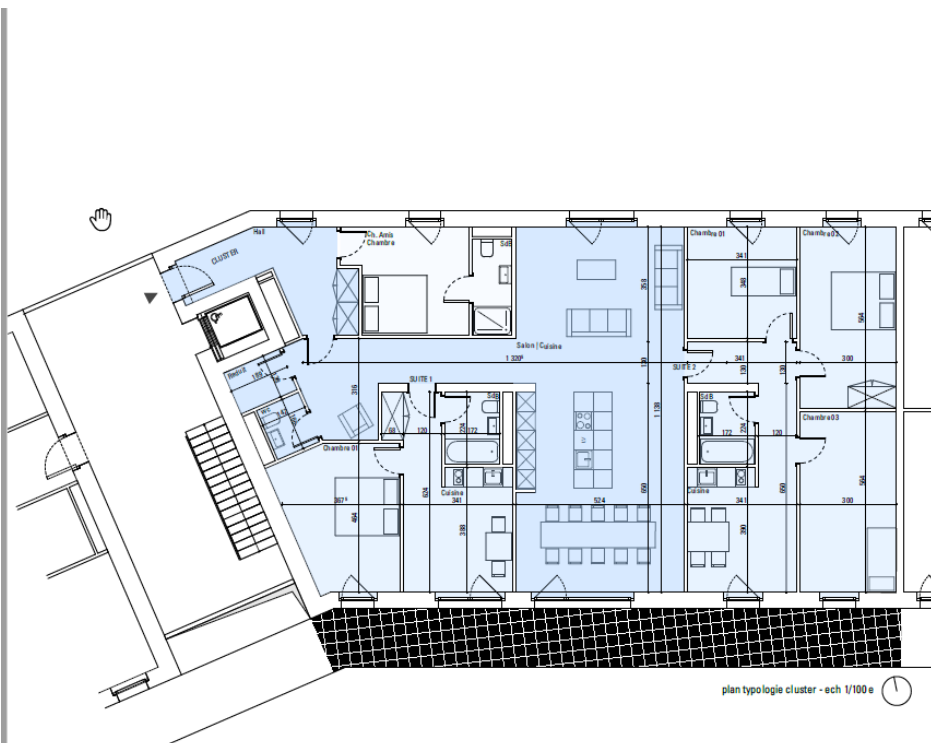
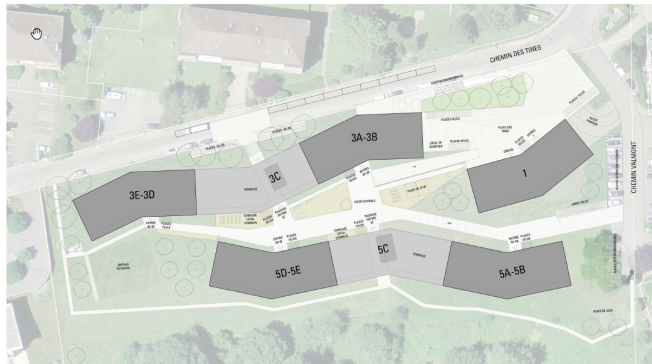
Les appartements sont attribués après validation du Service du logement de la Ville de Nyon suite à un processus de pré-attributions des candidatures retenues par la Codha en fonction de l'ancienneté dans la coopérative des candidat-e-s qui sont membres ou devront adhérer à la Codha. Le choix des futur-e-s habitant-e-s sera communiqué suite à l'analyse des dossiers selon les catégories de logements (LLM ou LLA). Les candidat-e-s retenu-e-s devront adhérer à la Codha.

Pour le cluster, l'intérêt peut-être transmis en *team*, c'est à dire pour les 2 suites ou alors pour 1 suite seulement. Ces appartements collectifs nécessitent d'être ouverts à une vie de partage mais permettent toutefois de se retrouver dans un petit chez-soi.

Renseignements complémentaires : www.codha.ch

Location sur plans. Les appartements sont disponibles dès le printemps 2022; les baux seront signés avant l'entrée dans l'appartement. Les baux seront assignés pour chaque suite de manière indépendante.

Le dossier devra contenir obligatoirement une lettre de motivation.



APPARTEMENT CLUSTER 11 (LLA)
SURFACE : 212.79m²

CUISINE - SALON - HALL
SURFACE : 84.61 m²
SANITAIRE
SURFACE : 02.36 m²
REDUIT
SURFACE : 02.61 m²

CHAMBRE D'AMIS :
SURFACE : 15.86 m²
CHAMBRE : 12.19 m²
SALLE DE DOUCHE : 03.66 m²

SUITE 1 - SURFACE : 36.65 m²
CUISINE - SALON - HALL
SURFACE : 17.25 m²
CHAMBRE 01
SURFACE : 15.55 m²
SALLE DE BAIN
SURFACE : 03.85 m²

SUITE 2 - SURFACE : 70.70 m²
CUISINE - SALON - HALL
SURFACE : 21.38 m²
CHAMBRE 01
SURFACE : 11.87 m²
CHAMBRE 02
SURFACE : 16.92 m²
CHAMBRE 03
SURFACE : 16.68 m²
SALLE DE BAIN
SURFACE : 03.85 m²

BALCON
SURFACE : 31.80 m²

Les surfaces sont à titre indicatives et peuvent varier pour des raisons techniques

farra zumboullis & associés architectes urbanistes av. d'Arvelet-ponts 5 CH-1000 Namur T +41 21 691 56 77 www.farra.ch	ECO-QUARTIER DU STAND CONSTRUCTION DE 3 IMMEUBLES CHEMIN DES TIRÉS / NYON Maître d'ouvrage : CODHA Architecte : Farra zumboullis & associés architectes urbanistes Phase : PERMIS DE CONSTRUCTION Statut : Procédure	PLAN D'AT TRIBUTION	
		Plan n° : Date : 06/05/19 Echelle : 1:100 Dessiné par : Vérifié par : CMND	

