

BÂTIMENT 5

Catégorie **LML** : Appartement (**n° 5D 41 ou similaire**)
Type : Appartement – 4ème étage

Conditions d'attribution : Domicile à Nyon depuis 3 ans au moins ou activité professionnelle à Nyon depuis 5 ans au moins, conformément au Règlement adopté par le Conseil municipal en 2020
Taux d'occupation : minimum 3 personnes

Situation : Quartier du Stand – Chemin des Tines
Nombre de pièces : 4 pièces **type**
Etage : 4ème étage
Surface habitable : 93 m²
Hauteur des pièces : 2.48 m
Année de construction : 2022
Disponible dès le : **février 2022**
Loyer net : CHF 2'405.-
Charges : CHF 110.-
Parts sociales : CHF 29'300.-

Distances

Transports publics : 100 m
Commerces (Porte de Nyon) : 1,5 km
Crèche : sur place
Ecoles primaires : 1-2 km
Jonction d'autoroute : 3 km

Equipement

Balcon
TV câble
Convient aux enfants
Garage souterrain (optionnel : place CHF 160.-/mois)
Praticable en chaise roulante
Animaux domestiques autorisés
Ascenseur
Nouvelle construction
Construction Minergie
Certifié minergie

Description

HABITAT ECOLOGIQUE ET PARTICIPATIF – **DÈS JANVIER 2022**

A louer appartement neuf traversant de 4 pièces, hall-salon-cuisine entièrement agencée ouverte sur le séjour, trois chambres à coucher, salle de bains et WC séparés, dans un immeuble labellisé Minergie-P-Eco .

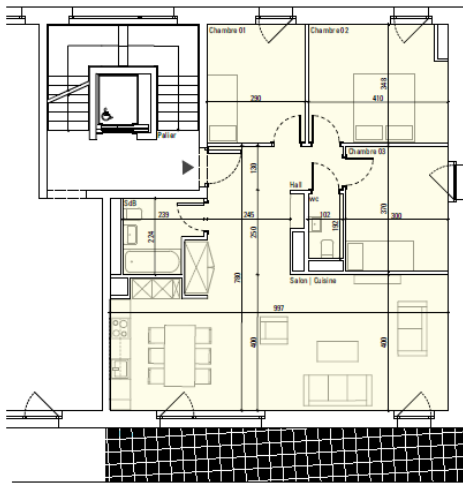
S'agissant d'un immeuble appartenant à la Codha, coopérative de l'habitat associatif, l'intérêt du candidat pour la vie associative et participative devra être réel. A but non lucratif, la Codha créée en 1994, rassemble des personnes souhaitant un autre type d'habitat, une autre qualité de vie, un autre rapport au logement basé sur la participation, la convivialité et la solidarité.

Les appartements sont attribués après validation du Service du logement de la Ville de Nyon suite à un processus de pré-attributions des candidatures retenues par la Codha en fonction de l'ancienneté dans la coopérative des candidat-e-s qui sont membres ou devront adhérer à la Codha. Le choix des futur-e-s habitant-e-s sera communiqué suite à l'analyse des dossiers selon les catégories (LLM, LLA ou LML) et les typologies disponibles.

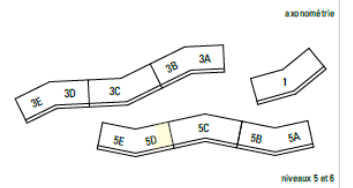
Renseignements complémentaires : www.codha.ch

Location sur plans : le plan en annexe représente un appartement type. L'appartement définitif fera l'objet d'une attribution ultérieure. Les appartements seront disponibles dès janvier 2022, les baux seront signés avant l'entrée dans l'appartement.

./.



plan typologie 4.5 pièces - ech 1/100 e



App. N° 41 (LMU)
App. N° 31 (LLM)
APPARTEMENT 4.5 PIÈCES
SURFACE : 93.64 m²

CUISINE - SALON - HALL
SURFACE : 53.99 m²

SALLE DE BAIN
SURFACE : 04.60 m²

CHAMBRE 01
SURFACE : 10.09 m²

CHAMBRE 02
SURFACE : 13.86 m²

CHAMBRE 03
SURFACE : 11.10 m²

BALCON
SURFACE : 16.10 m²

Les surfaces sont à titre indicatives et peuvent varier pour des raisons techniques

ferra zomboulis & associés architectes urbanistes av. de l'Université, immeuble 5 ch 1005 lausanne t +41 21 601 95 17 www.ferra-zomboulis.ch	ECO-QUARTIER DU STAND CONSTRUCTION DES IMMEUBLES CHEMIN DES TRES NYON	PLAN D'ATTRIBUTION	
	Maître d'ouvrage : COOMA Architecte : ferra zomboulis & associés architectes Phase : RÉGULATION PROVISoire Statut : Proj. soumise	Plan n° : Échelle : 1:500 Format : A3	Date : 06/05/19 Créé par : Dessiné par : DMAD

