

**group8**

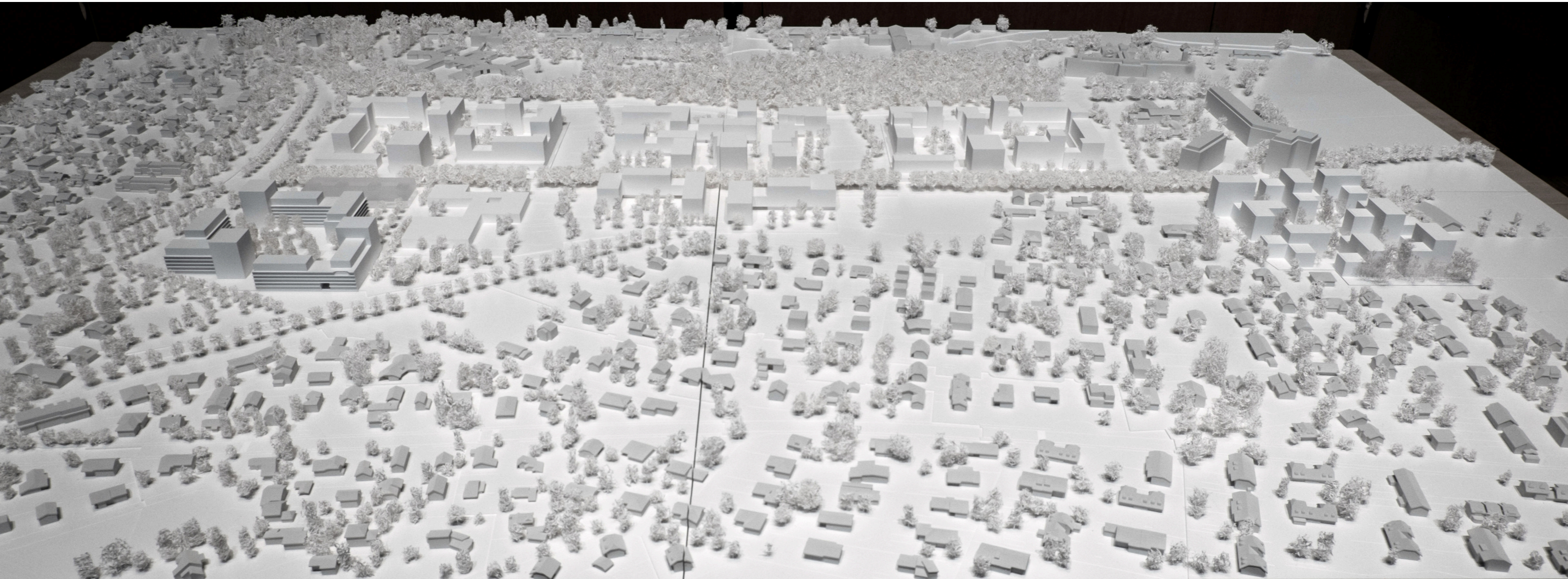
**belle-terre thônex**  
**pièce a5**  
**case study houses**

**présentation du 4 mai 2021 à la codha**

**CODHA - LES AILES - SCHS - EQUILIBRE - FONDATION EMMA KAMMACHER - FPLC - COMMUNE DE THÔNEX**

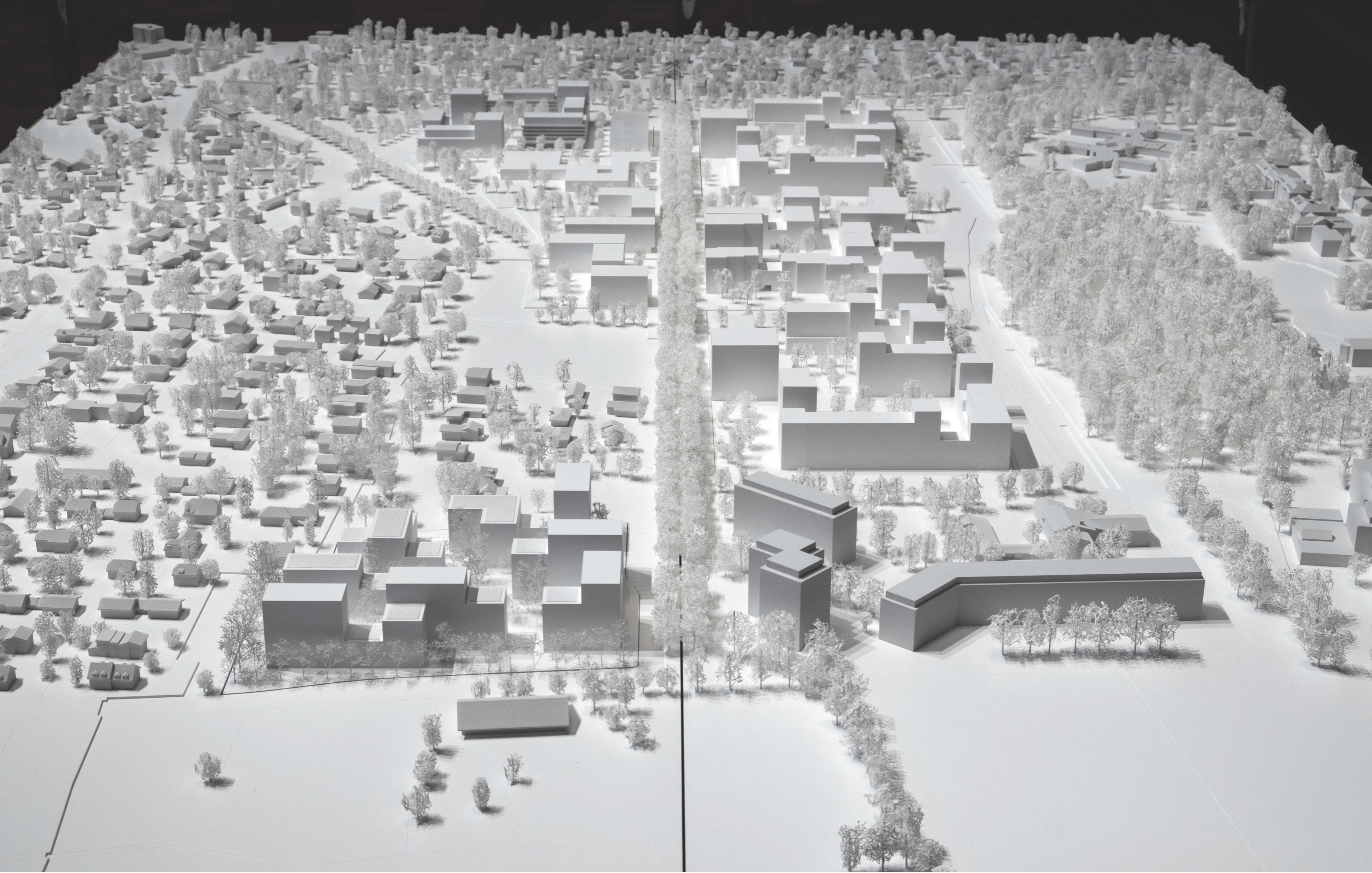
**GROUP8 - INGEGNERI PEDRAZZINI GUIDOTTI - HAGER PARTNER**





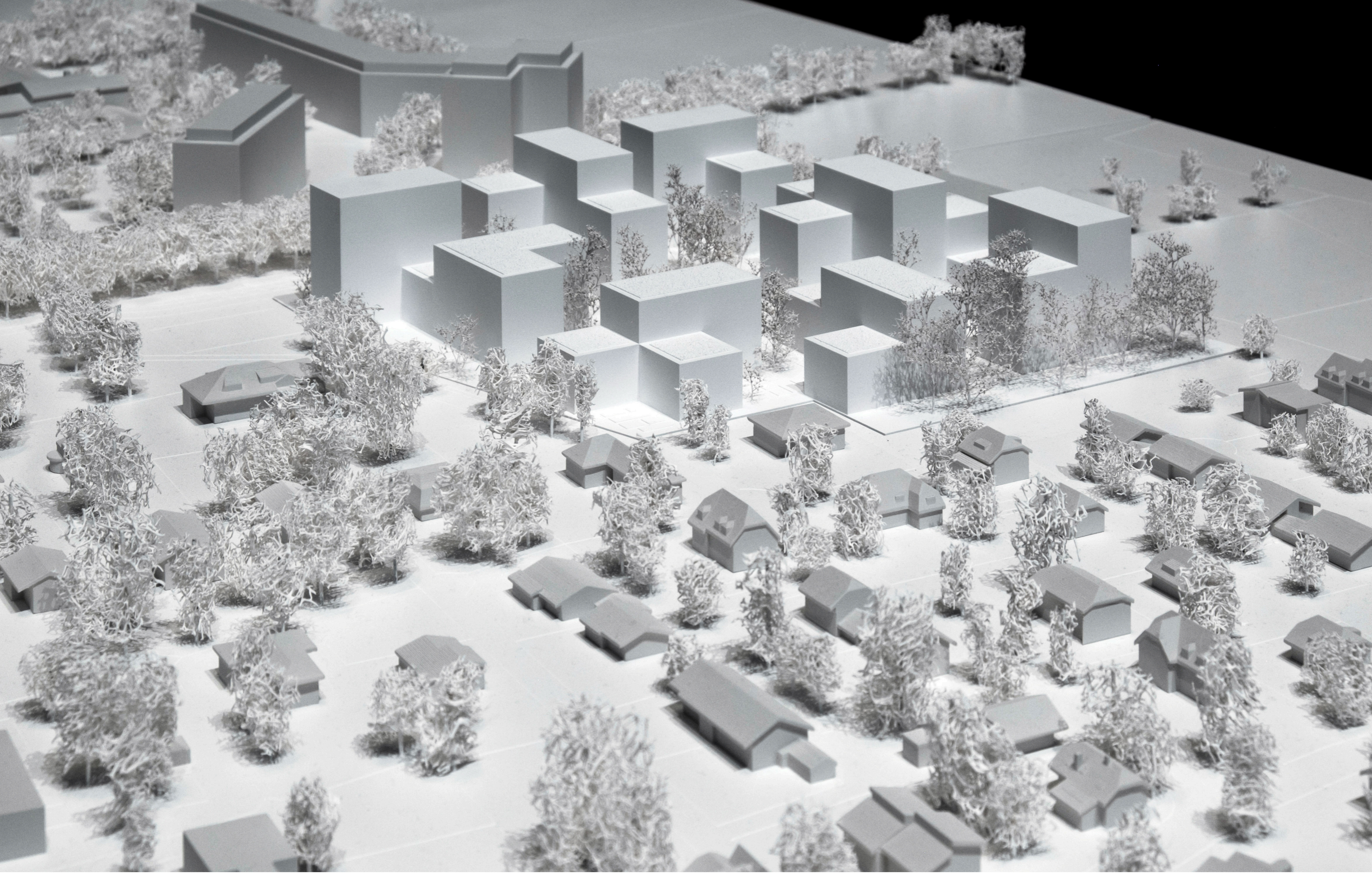
SITUATION URBAINE - BELLE-TERRE, THÔNEX





SITUATION URBAINE - MAIL CENTRAL, CÔTÉ CAMPAGNE





MORPHOLOGIE ET GABARITS - TRANSITION ADAPTATIVE ET PROGRESSIVE «R+3,6,9»





CASE STUDY HOUSE N°8 - EAMES HOUSE, PACIFIC PALISADES, CHARLES & RAY EAMES (1949)





CASE STUDY HOUSE N°22 - STAHL HOUSE, WEST HOLLYWOOD, PIERRE KOENIG (1959)





VILLA IMPÉRIALE DE KATSURA, KYOTO (XVII ÈME)





**DES ESPACES LIBRES EN PLEINE TERRE**





DES TOITURES-TERRASSES ET UNE RUE SURÉLEVÉE





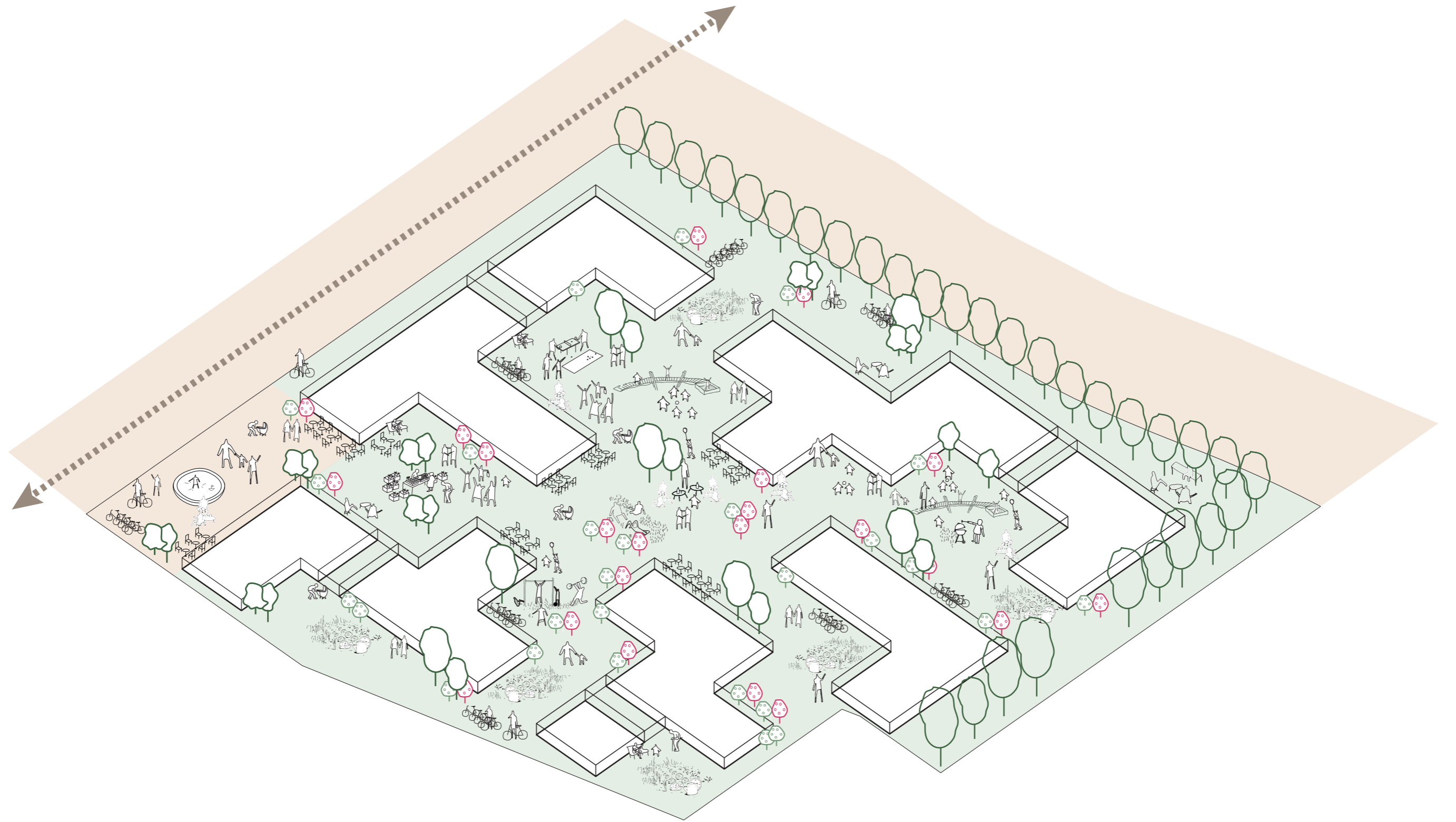
DES REZ-DE-CHAUSSÉE PERMÉABLES ET ANIMÉS PAR LES COMMUNS





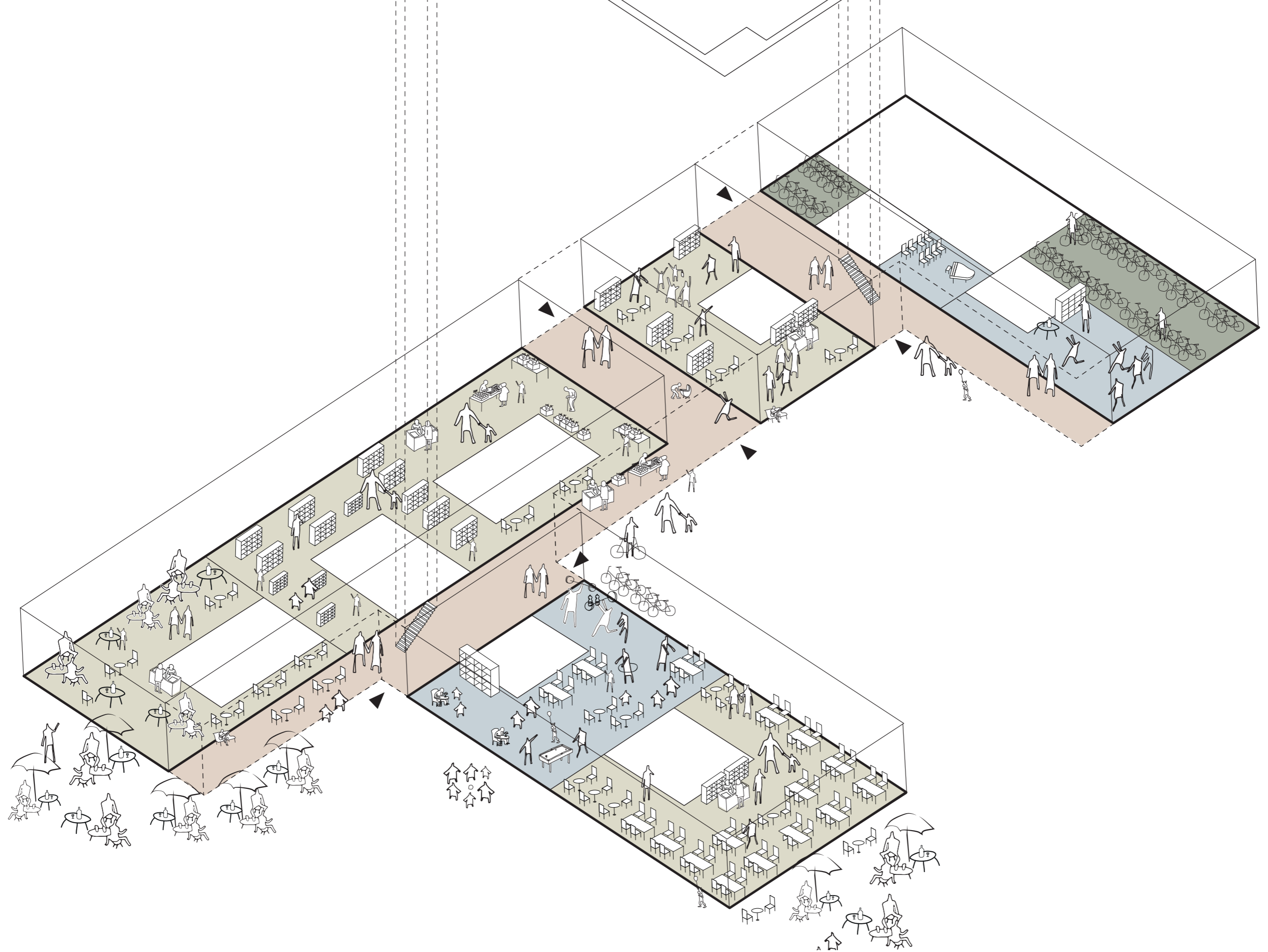
INTÉRIEUR D'UN LOGEMENT D'ANGLE AVEC SES PROLONGEMENTS EXTÉRIEURS





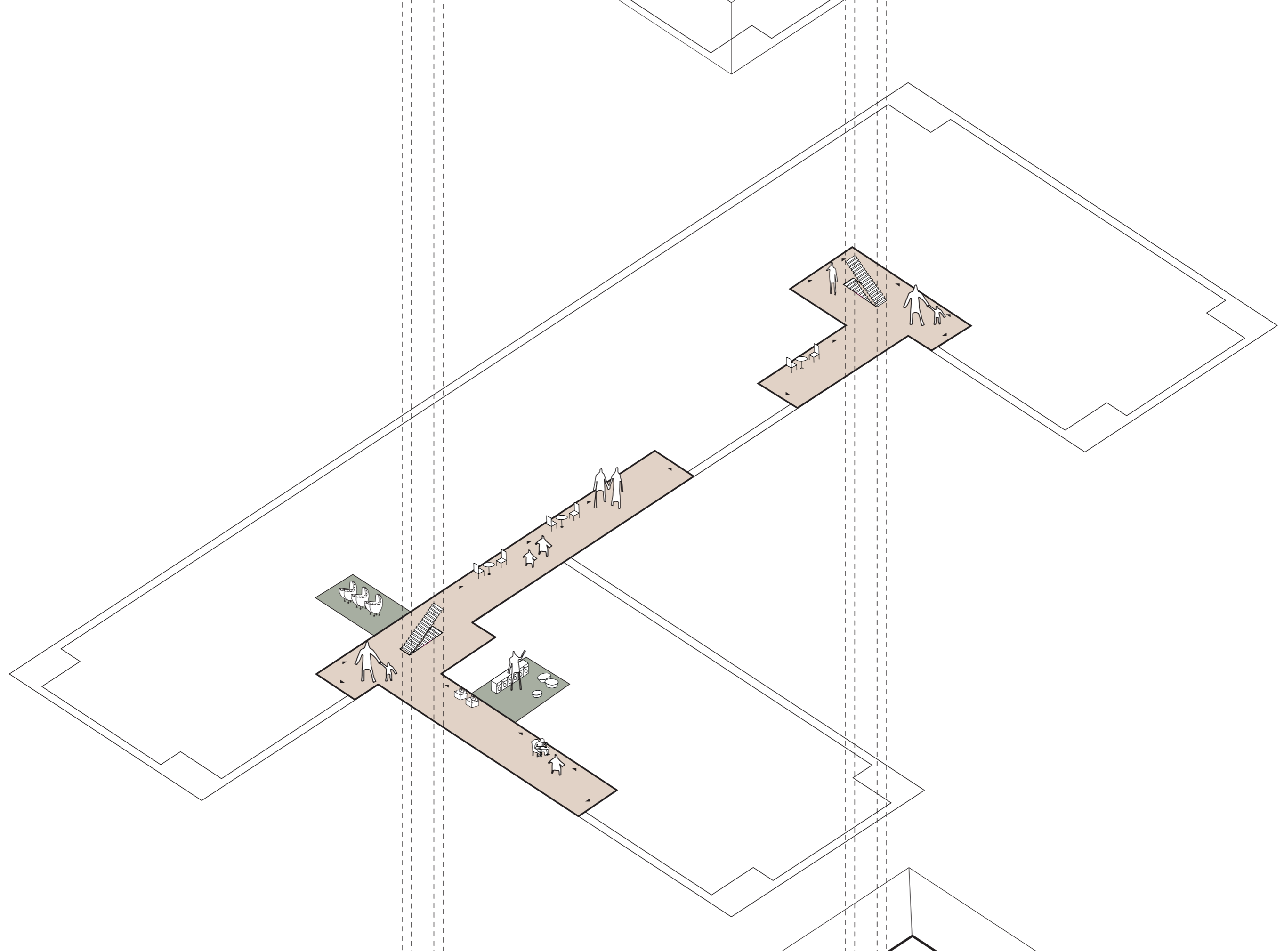
UNE PIÈCE EN PLEINE TERRE





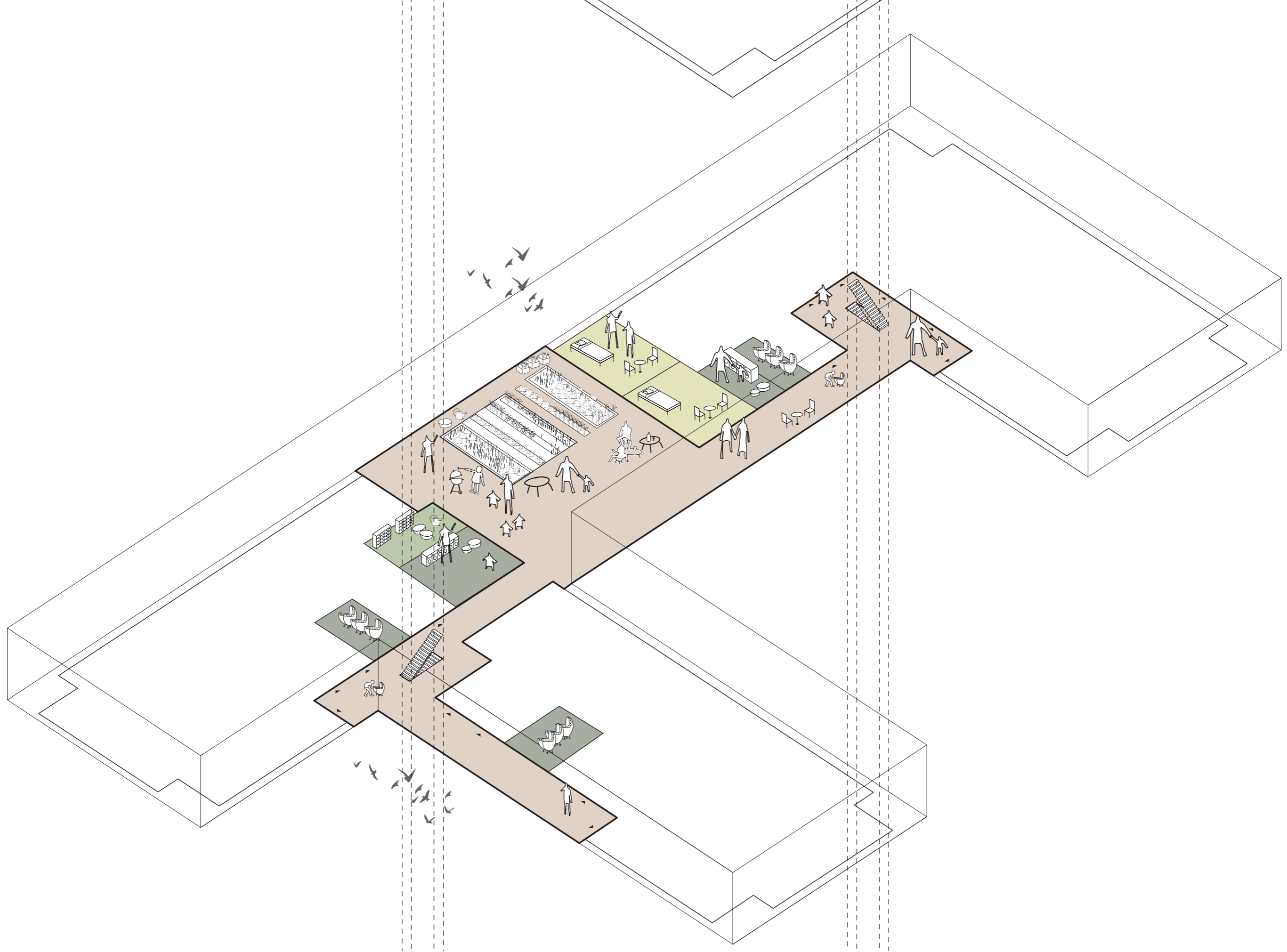
DISTRIBUTION ET PROGRAMMES AU REZ-DE-CHAUSSÉE





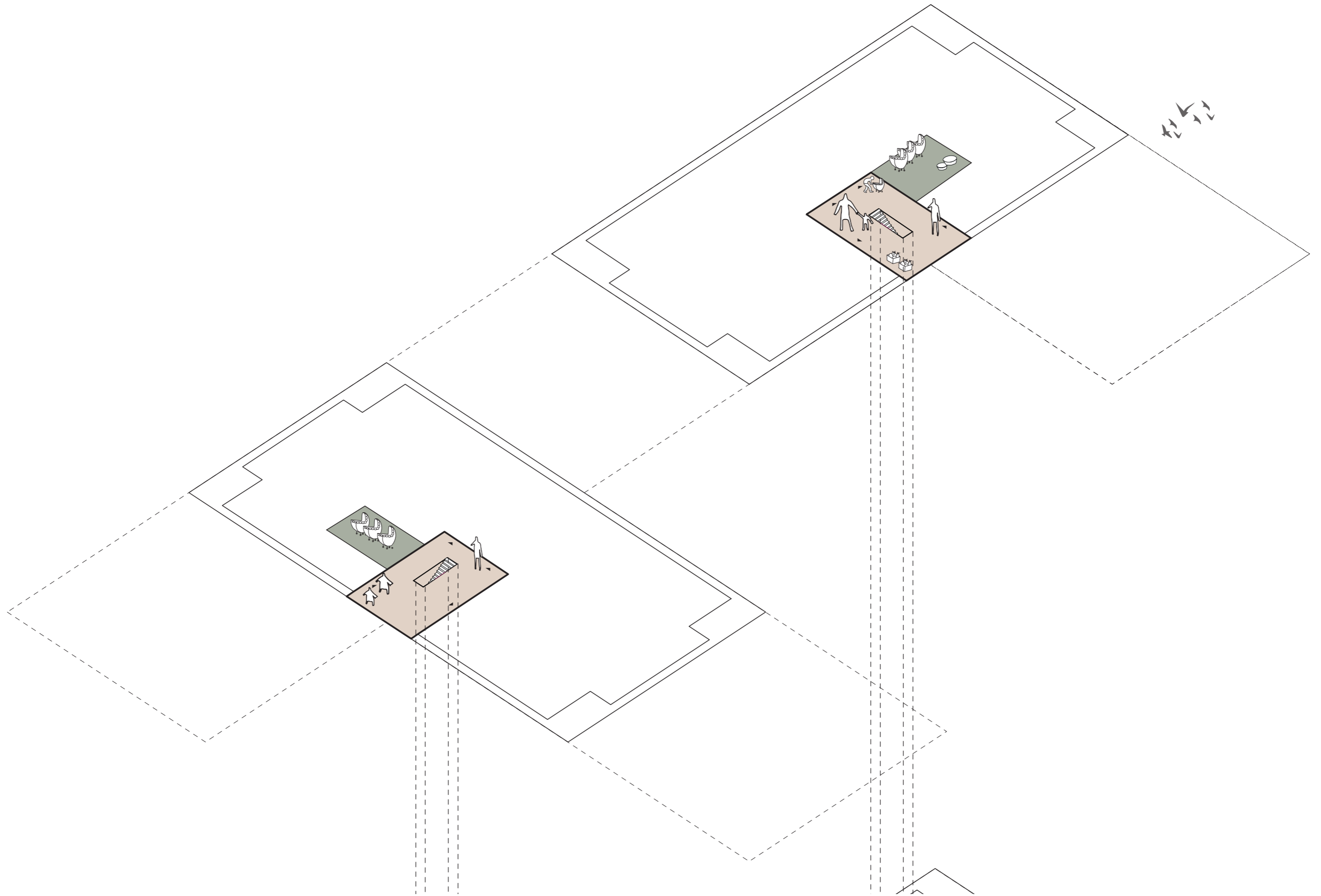
DISTRIBUTION À PALIERS ET COURSIVES EXTÉRIEURES - NIVEAUX BAS (+1,2,3)





DISTRIBUTION PAR « LA RUE SURÉLEVÉE » - NIVEAU 4





DISTRIBUTION À PALIERS EXTÉRIEURS- NIVEAUX ÉLEVÉS (+7,8,9)





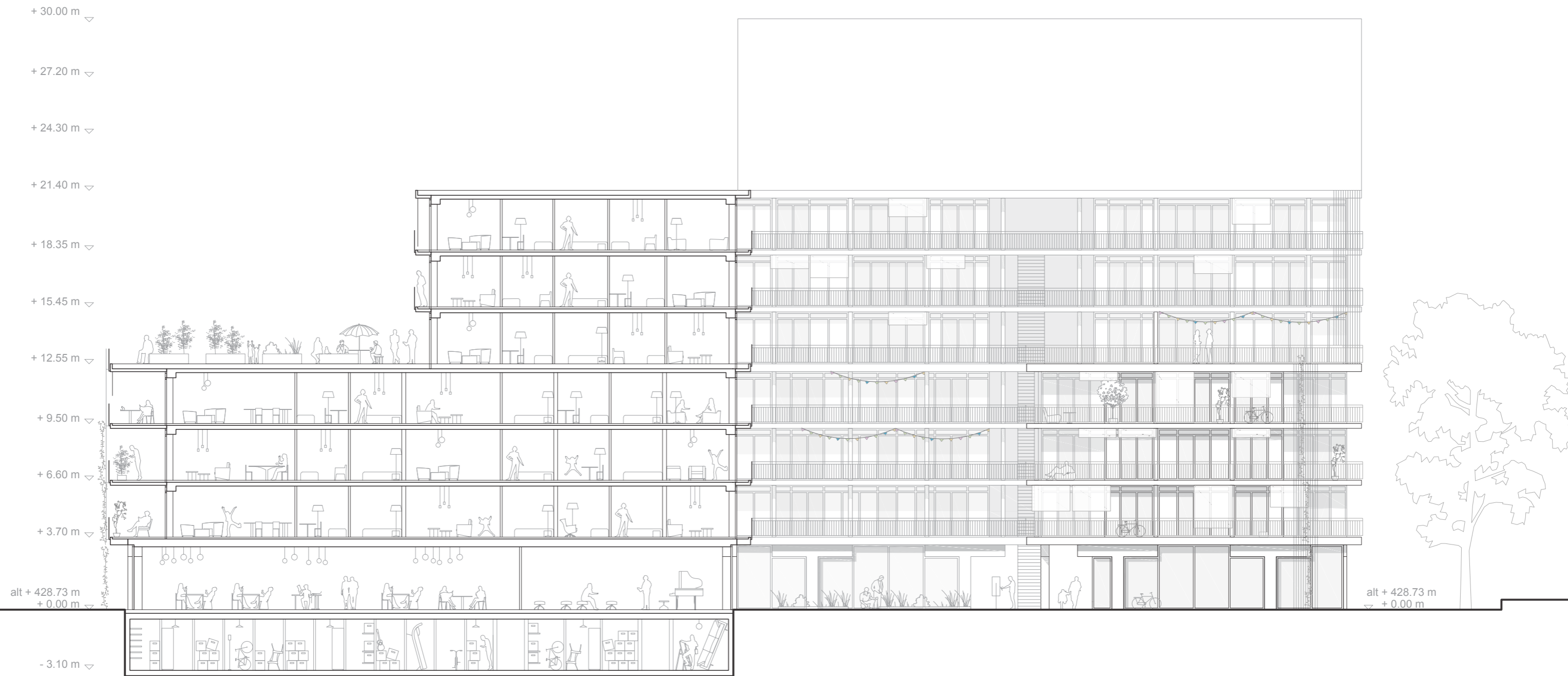
TOITURES-TERRASSES - JARDINS ET PIÈCES COMMUNES AU NIVEAU 4





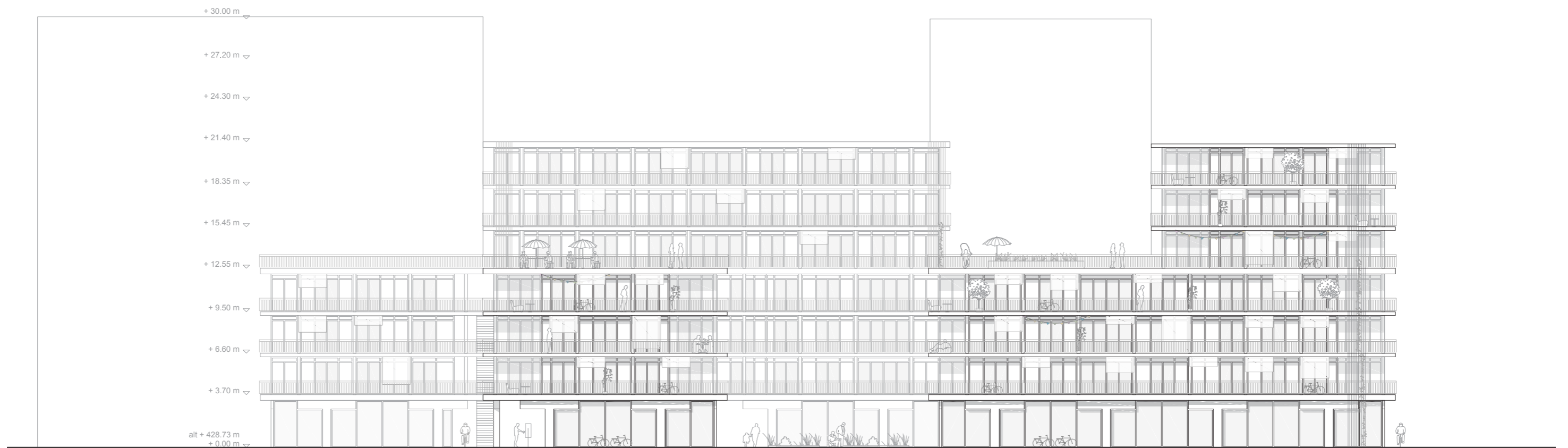
PRINCIPE DISTRIBUTIF ET TYPOLOGIQUE - NIVEAU 3





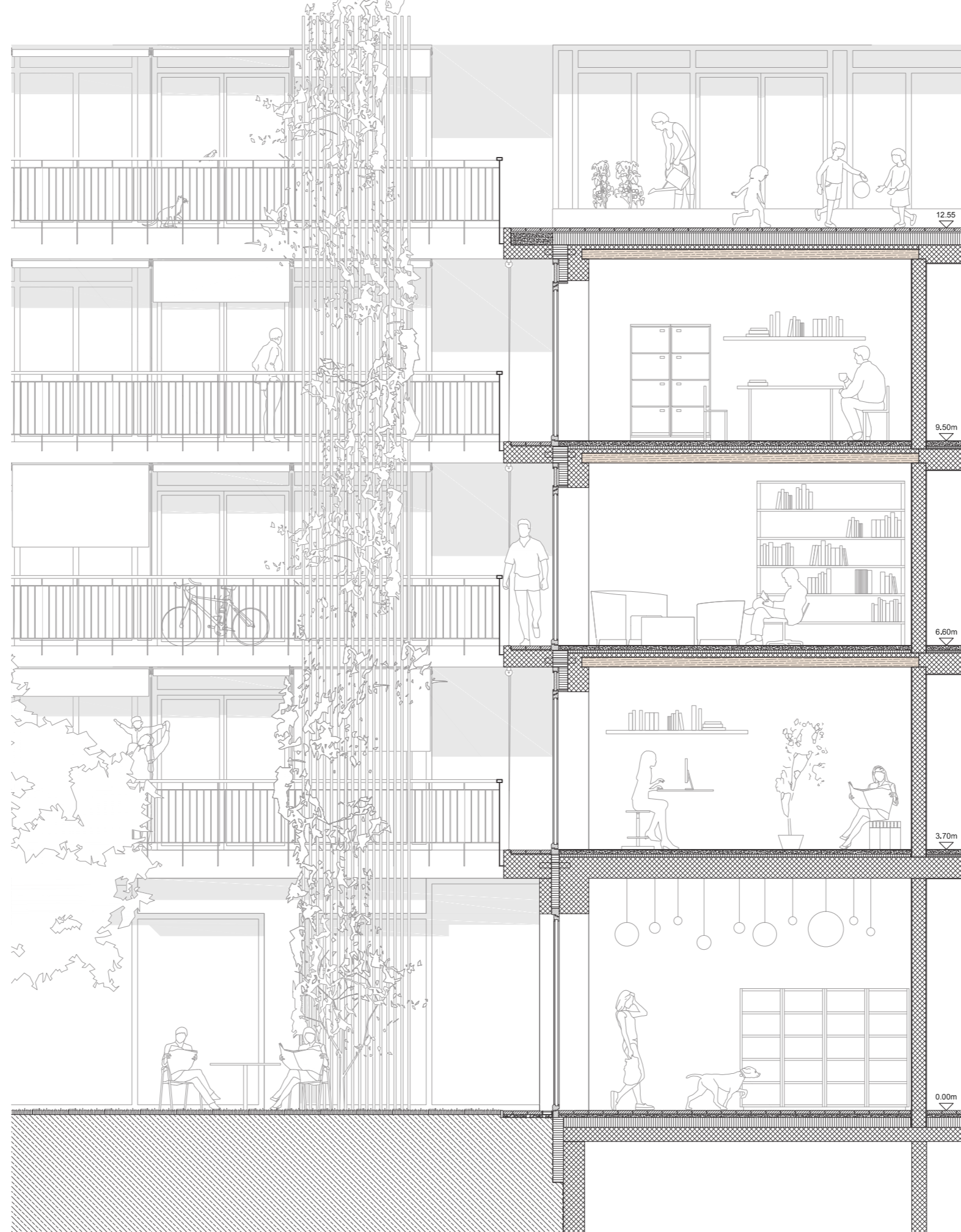
COUPE NIVEAUX +3,6





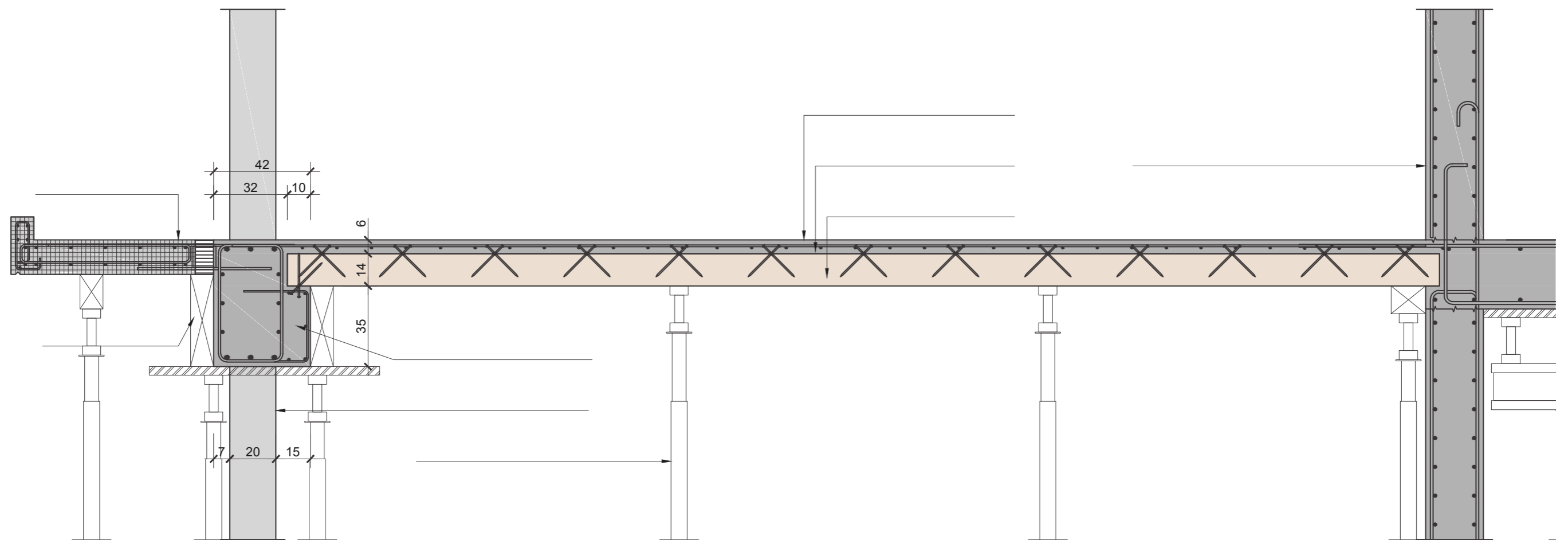
ÉLÉVATION SUD-EST CÔTÉ ZONE VILLAS





COURSIVES PÉRIPHÉRIQUES CONTINUES

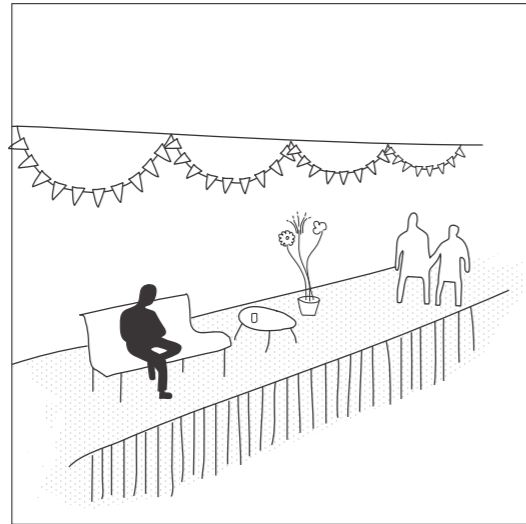




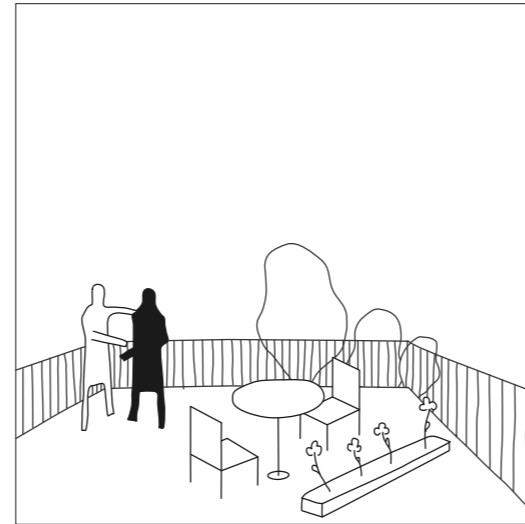
PRINCIPE CONSTRUCTIF - STRUCTURE DE PLANCHERS MIXTES UTILISANT EXCLUSIVEMENT DU BOIS ÉQUARRI



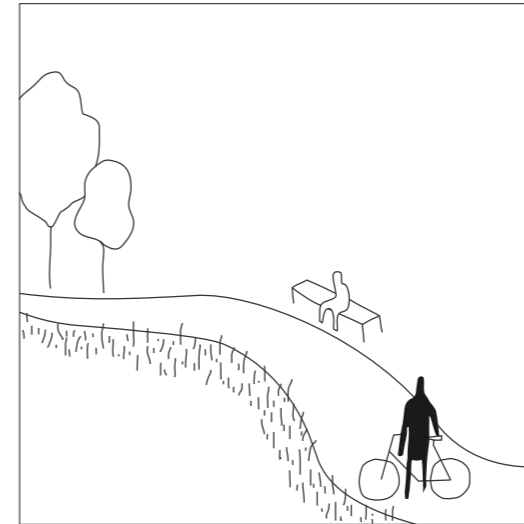
Jean-Jacques  
72 ans  
retraité



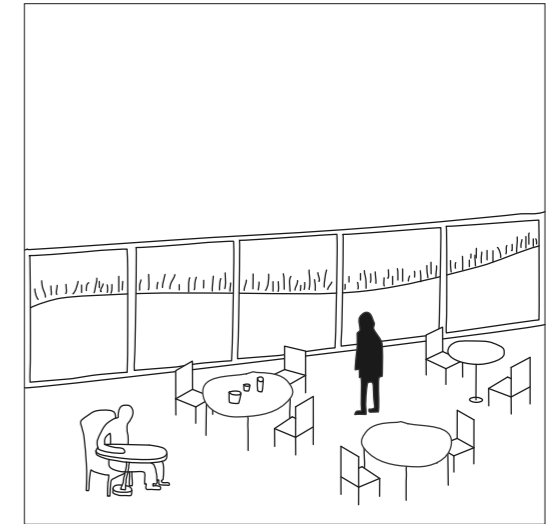
Il est 9h, Jean-Jacques a fini son petit-déjeuner et décide de prendre son café tranquillement sur le banc installé sur la coursive extérieure. C'est là qu'il rencontre Michèle qui lui propose de venir manger avec elle le temps de midi.



C'est sur la loggia de son appartement que Michèle a dressée la table pour le repas. Michèle et Jean-Jacques profite du beau temps et de la vue paisible sur l'allée d'arbres qui jouxtent le bâtiment.

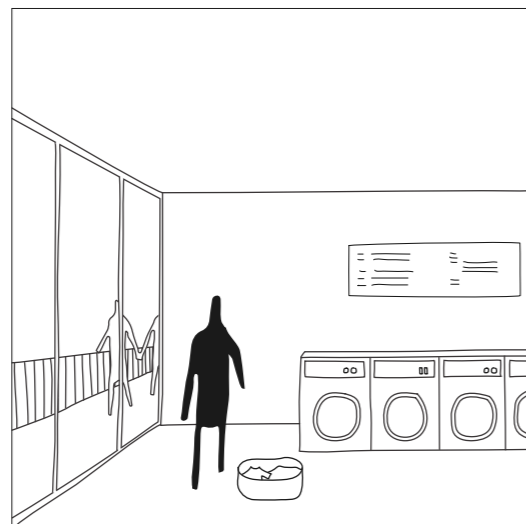


Il est 16h quand Jean-Jacques décide de faire une ballade. Il va au rez-de-chaussée de son immeuble où il a pour habitude de parker son vélo. Il part de là et suit le sentier qui longe le parc avoisinant.



Jean-Jacques fini sa journée par une séance organisée dans la salle commune au rez-de-chaussée d'un immeuble du quartier. Aujourd'hui les habitants sont invités à une initiation à la poterie. Jean-Jacques se lance

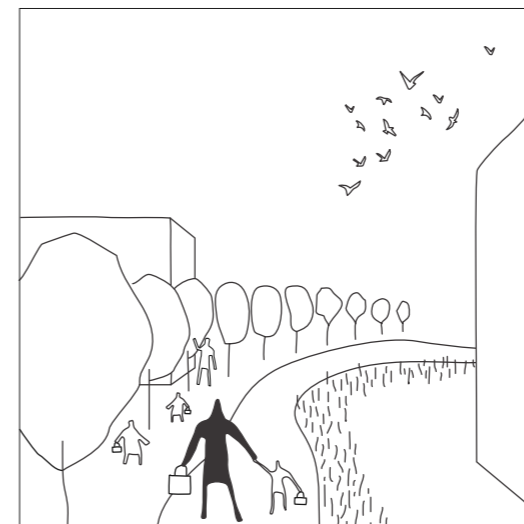
Isabelle et Arnold  
34 ans  
2 enfants



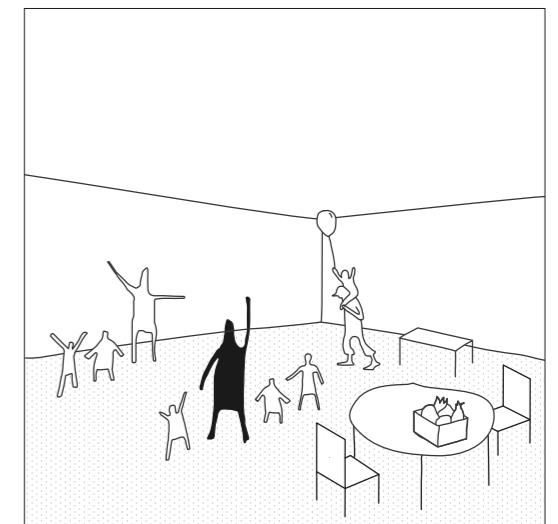
Il est 8h30 ce samedi. Arnold profite que Artur et Hélène dorment encore pour se rendre à la buanderie au 4ème étage.



Pendant la durée des lessives, Arnold en profite pour passer à la bibliothèque située juste à côté. C'est là qu'il entrevoit Alexis. Ils discutent et conviennent d'un point de rendez-vous pour l'anniversaire d'Arthur cet après-midi.



L'activité principale organisée pour l'anniversaire d'Arthur commence; La récolte de pommes dans le verger située non loin de l'immeuble.



L'après-midi se finit par la dégustation du gâteau d'anniversaire dans la salle commune au rez-de-chaussée.



**case study houses video**



**MERCI !**



**QUESTIONS ?**





CASE STUDY HOUSES