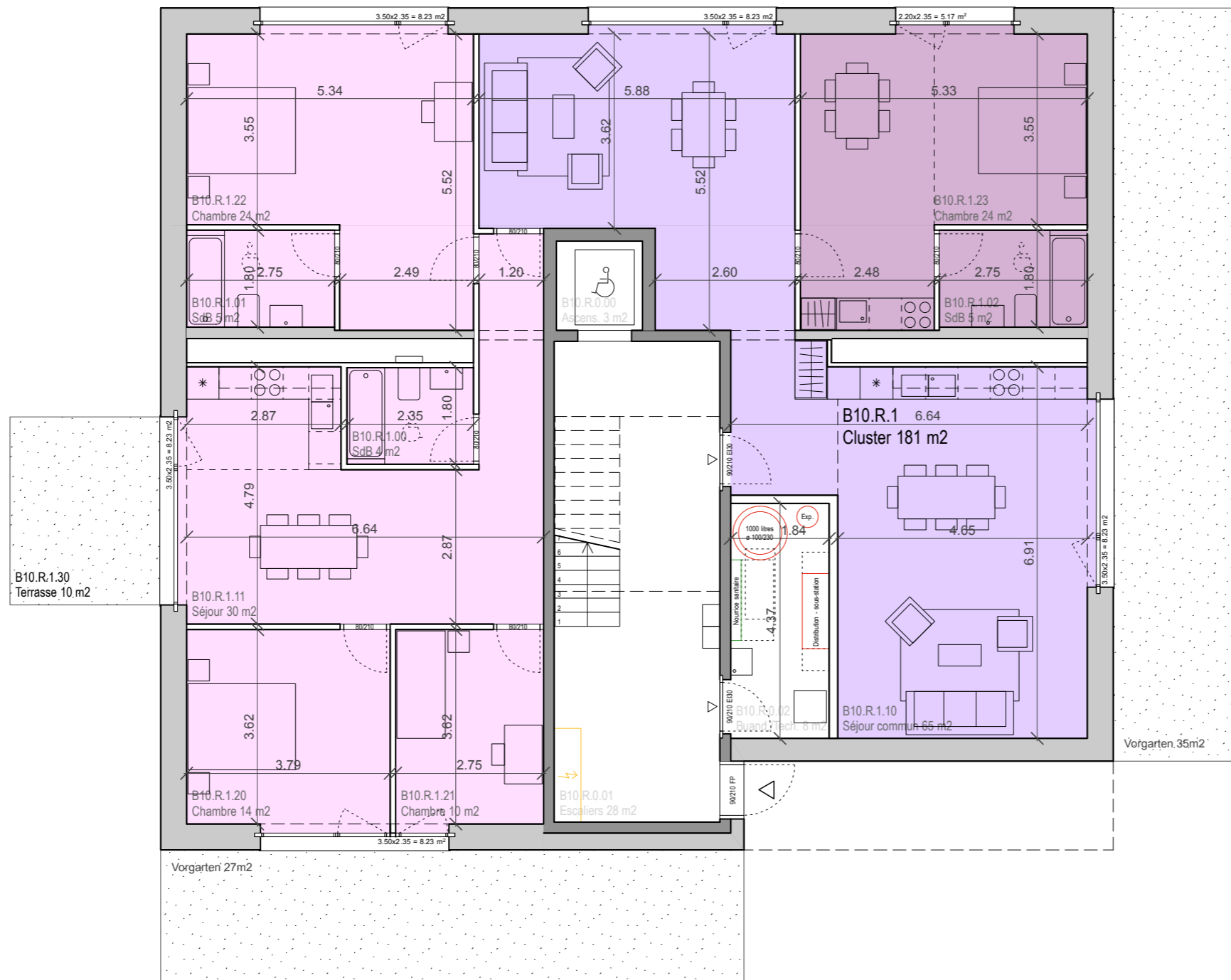


### 3.2 CLUSTER - REZ-DE-CHAUSSEE BATIMENT B10

espace commun	65 m <sup>2</sup>	
suite 1	29 m <sup>2</sup>	
suite 2	29 m <sup>2</sup>	
suite 3	58 m <sup>2</sup>	



<h1>PONT12</h1>	
Architectes	<b>PONT12 ARCHITECTES SA</b> Rue Centrale 15 1022 Chavannes-près-Renens tel. +41 21 341 99 10 info@pont12.ch
Maitre de l'ouvrage	<b>CODHA - Coopérative de l'habitat associatif</b> 9, rue des Gares, CP 2237 1211 Genève 2 tel. +41 22 748 48 50
Objet	<b>1303 CODHA</b> Ecoquartier Pra Roman Nord
Titre du plan	<b>Plan rez-de-chaussée B10</b> Attribution des appartements
N° du plan	<b>1303_P12_1919_B10</b>
Date	12.07.2017
Indice de révision	-
Phase	41 Appel d'offres
Format	A3
Echelle et orientation	1/100
Auteur	MH
Nom de fichier	1303_41_GEN_Plans.vwx
Altitude de référence	-
Commentaires	

L'ENTREPRENEUR EST TENU DE VÉRIFIER TOUTES LES COTES / LES CONDITIONS GÉNÉRALES ET PARTICULIÈRES DU CONTRAT SONT INALIÉNABLES / TOUS LES PLANS SE RONT SOUMIS À LA DIRECTION ARCHITECTURALE AVANT EXECUTION