

BOCHARDON 11-13

Construction de deux immeubles
 Minergie-ECO, pour la coopérative
 de l'habitat associatif CODHA

BOC_5_P00B - Rez-de-ch. B

Echelle: 1/100e Bâtiment: B

Date: 24.12.2015 Niveau de référence: ±0.00 = 576.76

Dessin: cx+cb Format: A4



Légende:

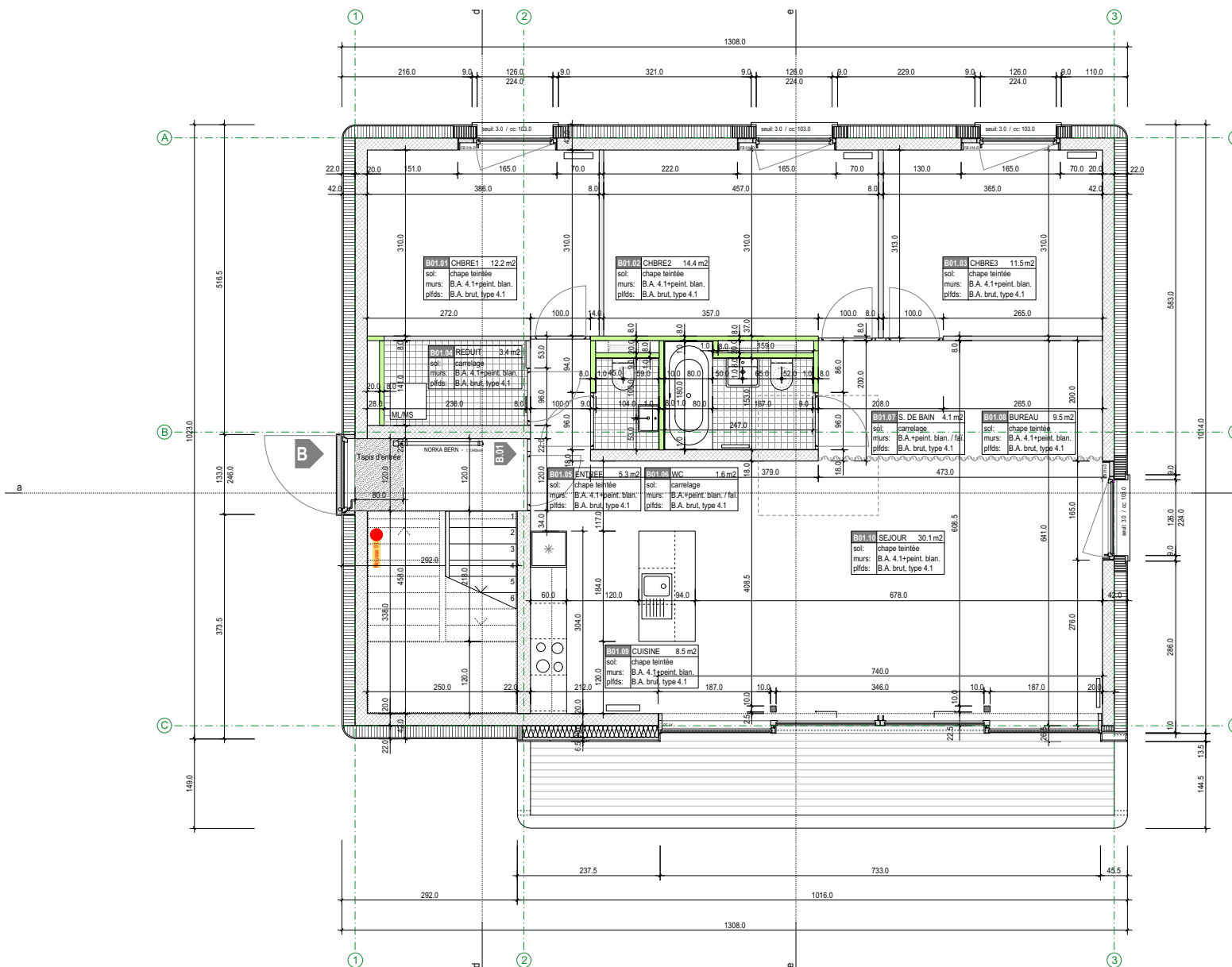
COOPERATIVE
 DE L'HABITAT
 ASSOCIATIF



Mandataires:

KÄLIN & ROMBOLOTTO SA ingénieurs civils
 Rue des Fontenailles 21 - 1007 Lausanne
 T 021 616 22 66 - F 021 616 88 80

PLANAIER SA ingénieurs conseils (CVSE)
 Rue Gallée 15 - 1400 Yverdon-les-Bains
 T 024 423 91 52 - F 024 423 91 54



BOCHARDON 11-13

Construction de deux immeubles
 Minergie-ECO, pour la coopérative
 de l'habitat associatif CODHA

BOC_5_P01B - 1er étage B

Echelle: 1/100e Bâtiment: B

Date: 24.12.2015 Niveau de référence: ±0.00 = 576.76

Dessin: cx+cb Format: A4



Légende:

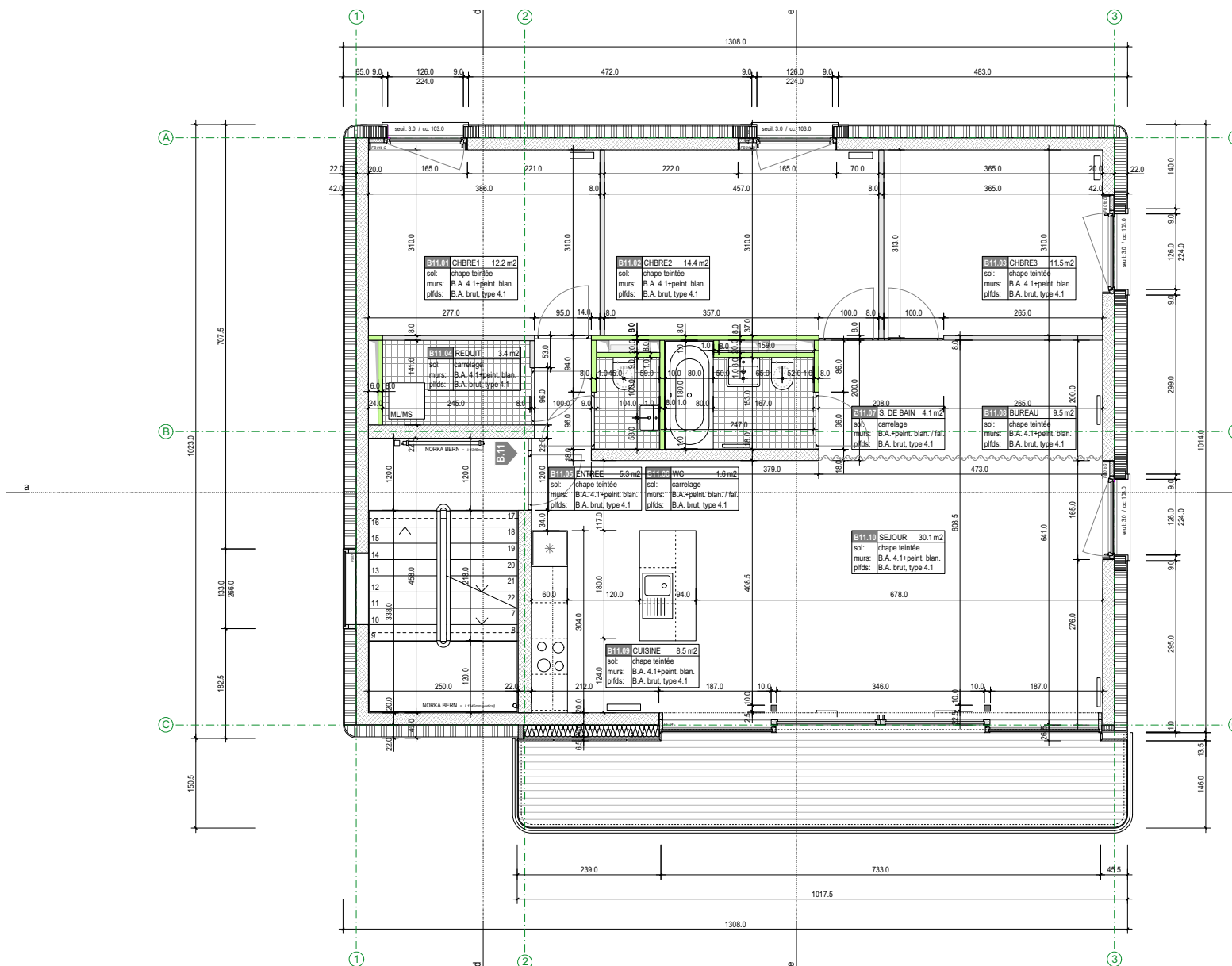
COOPERATIVE
 DE L'HABITAT
 ASSOCIATIF



Mandataires:

KÄLIN & ROMBOLOTTO SA ingénieurs civils
 Rue des Fontenailles 21 - 1007 Lausanne
 T 021 616 22 66 - F 021 616 88 80

PLANAIER SA ingénieurs conseils (CVSE)
 Rue Gallée 15 - 1400 Yverdon-les-Bains
 T 024 423 91 52 - F 024 423 91 54



BOCHARDON 11-13

Construction de deux immeubles
 Minergie-ECO, pour la coopérative
 de l'habitat associatif CODHA

BOC_5_P02B - 2e étage B

Echelle: Bâtiment:
 1/100e B

Date: Niveau de référence:
 24.12.2015 ±0.00 = 576.76

Dessin: Format:
 cx+cb A4



Légende:

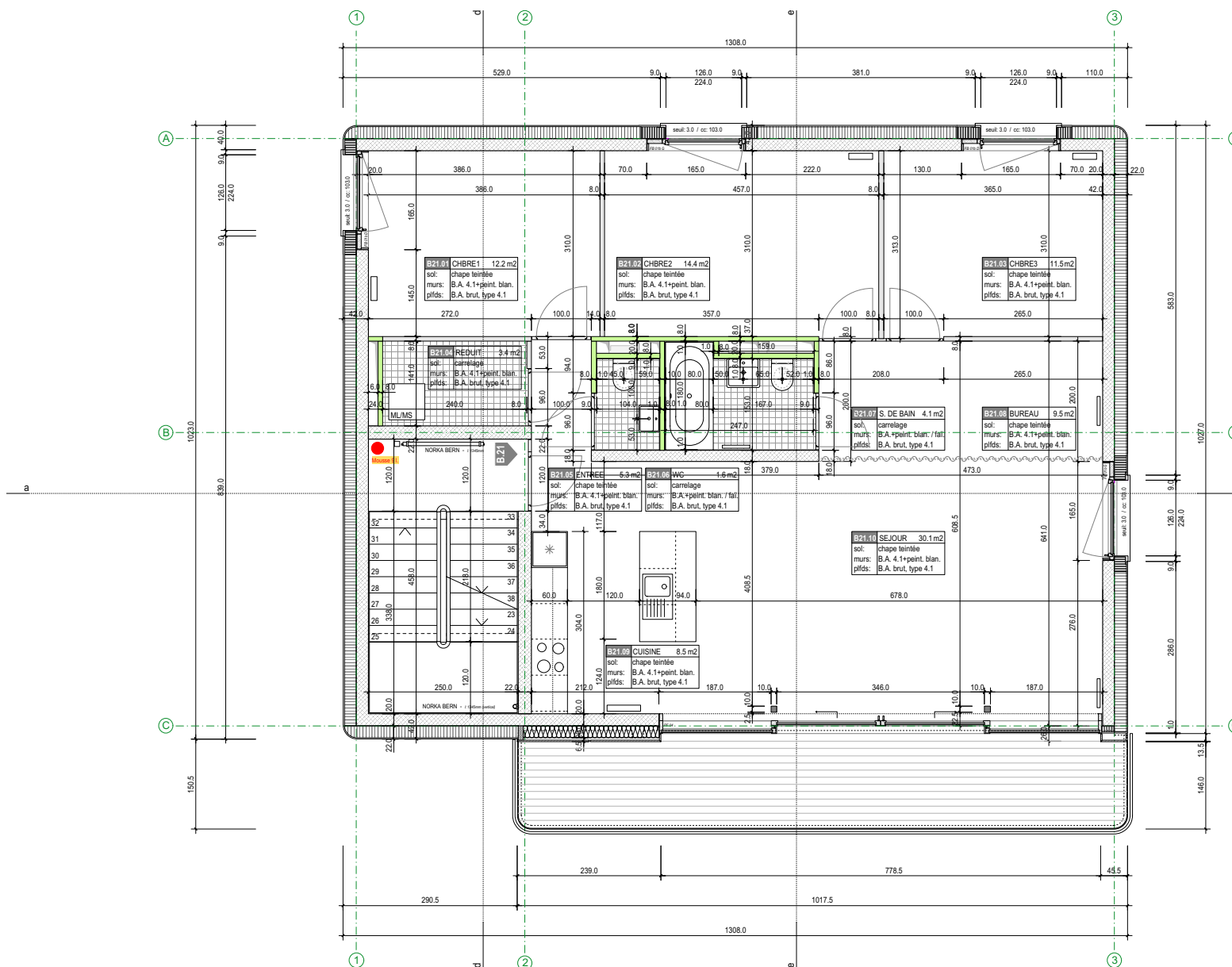
COOPERATIVE
 DE L'HABITAT
 ASSOCIATIF



Mandataires:

KÄLIN & ROMBOLOTTO SA ingénieurs civils
 Rue des Fontenailles 21 - 1007 Lausanne
 T 021 616 22 66 - F 021 616 88 80

PLANAIER SA ingénieurs conseils (CVSE)
 Rue Gallée 15 - 1400 Yverdon-les-Bains
 T 024 423 91 52 - F 024 423 91 54



BOCHARDON 11-13

Construction de deux immeubles
 Minergie-ECO, pour la coopérative
 de l'habitat associatif CODHA

BOC_5_P03B - 3e étage B

Echelle: 1/100e Bâtiment: B

Date: 24.12.2015 Niveau de référence: ±0.00 = 576.76

Dessin: cx+cb Format: A4



Légende:

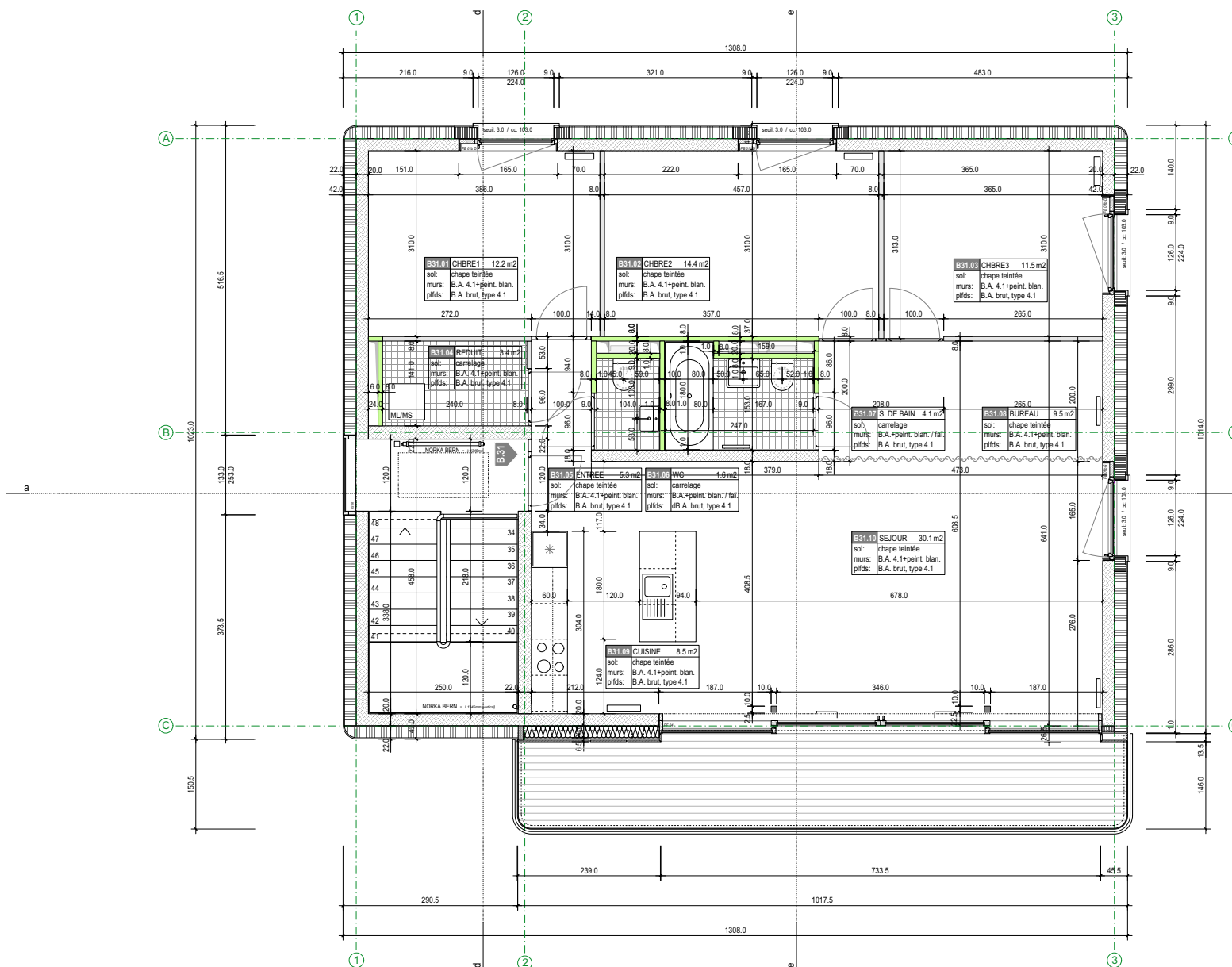
COOPERATIVE
 DE L'HABITAT
 ASSOCIATIF



Mandataires:

KÄLIN & ROMBOLOTTO SA ingénieurs civils
 Rue des Fontenailles 21 - 1007 Lausanne
 T 021 616 22 66 - F 021 616 88 80

PLANAIER SA ingénieurs conseils (CVSE)
 Rue Gallée 15 - 1400 Yverdon-les-Bains
 T 024 423 91 52 - F 024 423 91 54



BOCHARDON 11-13

Construction de deux immeubles
 Minergie-ECO, pour la coopérative
 de l'habitat associatif CODHA

BOC_5_P04B - toiture B

Echelle: 1/100e Bâtiment: B

Date: 24.12.2015 Niveau de référence: ±0.00 = 576.76

Dessin: cx+cb Format: A4



Légende:

COOPERATIVE
 DE L'HABITAT
 ASSOCIATIF



Mandataires:

KÄLIN & ROMBOLOTTO SA ingénieurs civils
 Rue des Fontenailles 21 - 1007 Lausanne
 T 021 616 22 66 - F 021 616 88 80

PLANAIR SA ingénieurs conseils (CVSE)
 Rue Gallée 15 - 1400 Yverdon-les-Bains
 T 024 423 91 52 - F 024 423 91 54

